

RESILIENCE-DRIVEN PRODUCTIVITY

เมื่อโลกไม่ปลอดภัย ภาคการผลิตไทย ต้องเปลี่ยนเกม

โลกในยุควิกฤตซ้อนวิกฤต

หลายวิกฤตเกิดพร้อมกันและเสริมแรงกัน
(POLYCRISIS)

- โครงสร้างแรงงานเปลี่ยน กำลังคนไม่เพียงพอ
- เข้าถึงเทคโนโลยียาก เกิดช่องว่างทางดิจิทัล
- กำลังซื้อชะลอตัว ส่งออกลดลง
- ภาวะเบียดเบียนสิ่งแวดล้อมเข้มข้น ค่าใช้จ่ายเพิ่มขึ้น
- สงครามขยายตัว ต้นทุนปรับสูงขึ้นและการผลิตไม่ต่อเนื่อง



โมเดล “ต้นทุนต่ำ” ไม่ใช่คำตอบอีกต่อไป

จุดแข็งเดิมกลายเป็นข้อจำกัด และความสามารถใน
การแข่งขันถูกทิ้งห่าง

- ความได้เปรียบด้านแรงงานและต้นทุนลดลงอย่างต่อเนื่อง
- การบริหารแบบ Just-in-Time และพึ่งพาแหล่งเดียว มีความเสี่ยงสูง
- ราคาพลังงานผันผวน ลดความได้เปรียบด้านต้นทุน
- ขาดนวัตกรรม และ R&D ทำให้ติดกับดักรายได้ปานกลาง
- ประเทศคู่แข่งเปลี่ยนไปเร่งพัฒนาอุตสาหกรรมขั้นสูง และดึงดูดการลงทุน
- กฎกติกาภาครัฐไม่เอื้อต่อการแข่งขันในเศรษฐกิจยุคใหม่



แนวทาง RESILIENCE-DRIVEN PRODUCTIVITY สำหรับผู้ประกอบการไทย

ผลิตภาพที่ผสานประสิทธิภาพกับความสามารถในการ
รับมือวิกฤต



Supply Chain Resilience

- กระจายแหล่งวัตถุดิบ (Multi-sourcing)
- เพิ่ม Safety stock สำหรับรายการสำคัญ
- ทำ Supply chain mapping เพื่อลดจุดเปราะบาง

Energy Resilience

- จัดทำแผนรองรับวิกฤตพลังงาน
- เพิ่มประสิทธิภาพการใช้พลังงาน
- เตรียมพร้อมพลังงานหมุนเวียนเพื่อลดความผันผวน

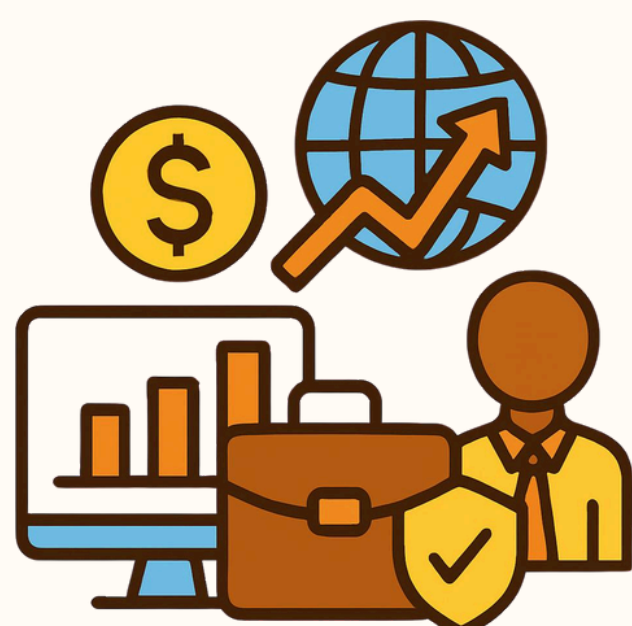
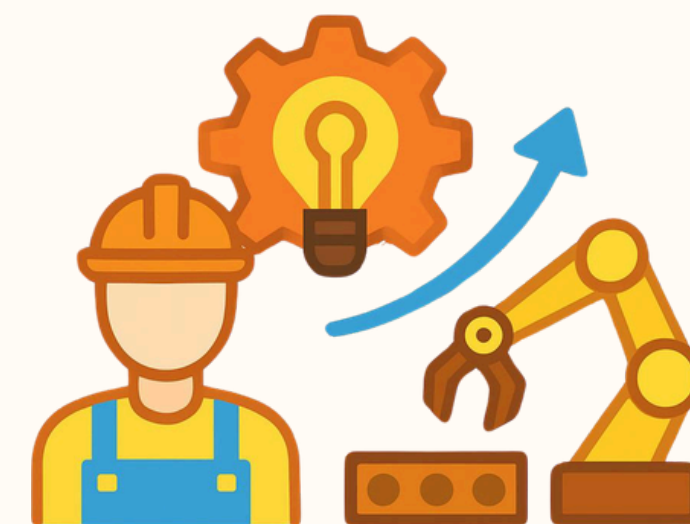


Technology Resilience

- นำ Automation และ Digital System มาใช้
- พัฒนา Data และขีดความสามารถ R&D
- เสริมความมั่นคงปลอดภัยทางไซเบอร์

Labour Resilience

- ยกระดับทักษะแรงงาน
- ออกแบบงานใหม่ และใช้ Automation เสริม
- บริหารกำลังคนแบบยืดหยุ่นและดึงดูดแรงงานทักษะสูง



Market & Financial Resilience

- กระจายตลาด ลดการพึ่งพาตลาดเดียว
- บริหารความเสี่ยง เตรียมเงินสำรอง
- จัดทำแผนการเงินแบบ Scenario Planning

ผลิตภาพในอนาคตไม่ได้วัดว่า "ผลิตได้มากแค่ไหน" แต่วัดว่า "ผลิตต่อไปได้อย่างไร
เมื่อโลกไม่ปลอดภัย" องค์กรที่สามารถสร้าง Resilience-driven Productivity ได้จะ
ไม่เพียงอยู่รอด แต่ยังสามารถใช้วิกฤตเป็นโอกาสในการสร้างความได้เปรียบและเติบโต
ทางธุรกิจได้ในโลกที่เต็มไปด้วยความไม่แน่นอน